

# ZO

Arbeiten  
Wohnen  
Begegnen

WG-gemeinnützig

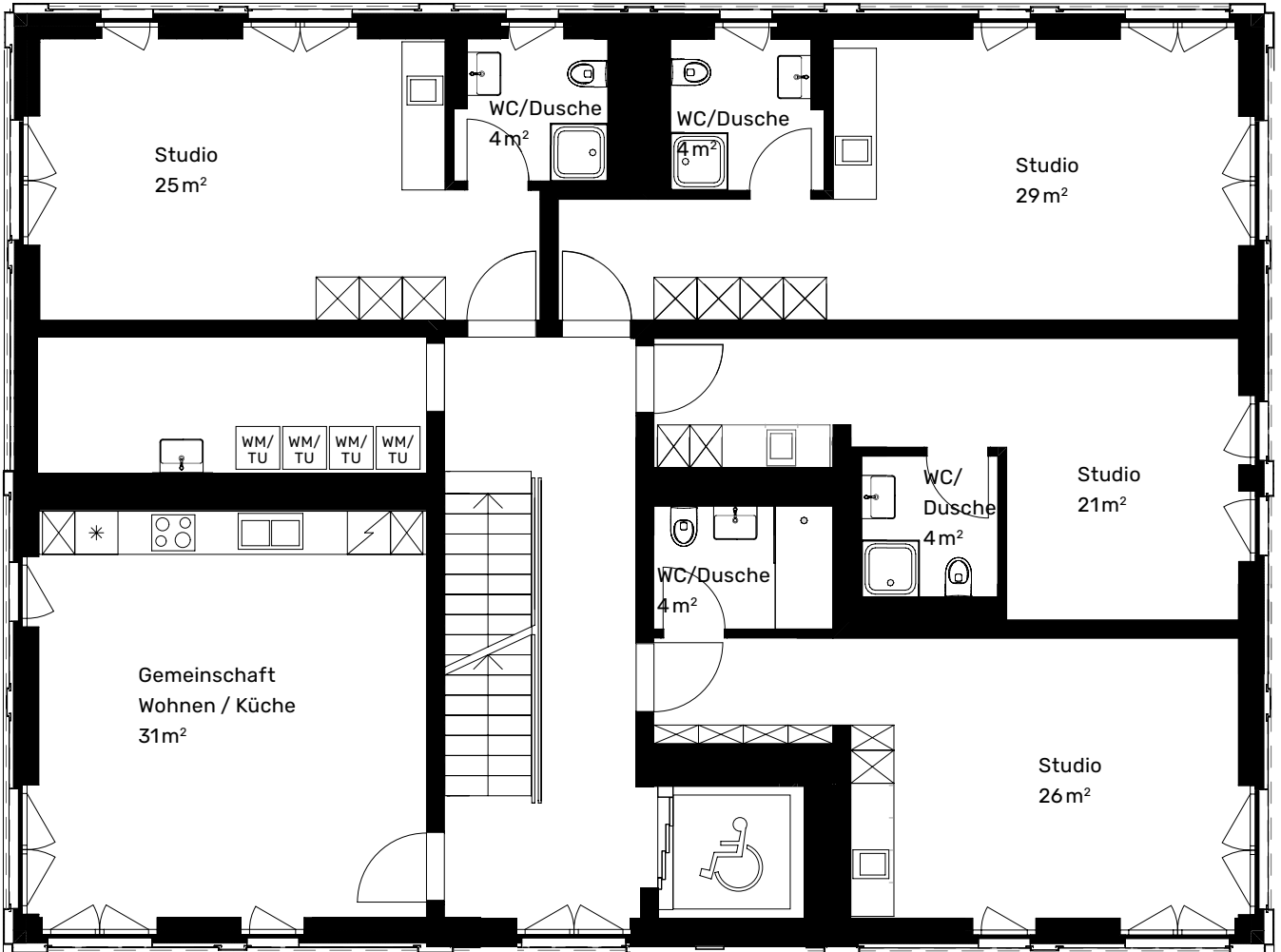
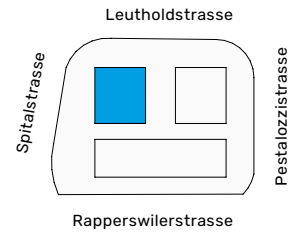
TW 14.00

4. Obergeschoss

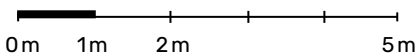
Nettowohnfläche: 148 m<sup>2</sup>

Raumhöhe: 2.5 m

Keller: 8 m<sup>2</sup>



Massstab 1:100 (A4)



Erstvermietung

tend

Alle Angaben, Pläne, Zeichnungen usw. sind unverbindlich. Ausführungsbedingte Änderungen und Anpassungen sind möglich und bleiben bis zur Bauvollendung vorbehalten. Bei sämtlichen Flächen- und Höhenangaben handelt es sich um Circa-Masse. Keine Haftung.

[www.zo-haus.ch](http://www.zo-haus.ch)